



Actualización de seguridad y protección

Karen Bishop,
Director de Operaciones

Todd McGhee,
Consultor de seguridad

miércoles, 19 de marzo de 2025



Conozca a sus presentadores



Karen Bishop
Director de Operaciones



Todd McGhee
consultor de seguridad

Agenda de esta noche

- **Bienvenida y presentaciones**
- **Descripción general**
- **Mejoras y procesos**
- **Próximos pasos**
- **Preguntas y respuestas**

Seguridad en el campus: cuatro aspectos críticos de la planificación



Figure 2

Seguridad en el campus: cuatro aspectos críticos de la planificación



Prevenir: Comité de Seguridad de TLC

TLC Safety Committee

Name	Position	Department
Todd McGhee, Co-Chair	Security Consultant	TLC
Karen Bishop, Co-Chair	Chief Operating Officer	TLC
Lia Angeli	Director, Communication Access Services	TLC
Aleksey Chubukov	Manager	Information Technology
David DelPizzo	Director of Student Services	MPS & WS
Pablo Galeano,	Facilities Director, C&W	TLC
Donna Kilcoyne-Orthofer	Director, Health Services	MPS & WS
Glennis Matthews	Superintendent	MPS & WS
Blaine Schnare	Communications Manager	TLC
Vacant	Walden School Director	Walden School



Prevenir: Comité de Seguridad de TLC

- Se reúne mensualmente
- Los problemas varían: enfoque amplio
- El enfoque de esta noche



Seguridad en el campus: asociación con la policía de Framingham



+



Equipos, procesos y edificios

- Planificación e inversión de tres años = más de \$100,000
 - Seguridad
 - Tecnología
 - Comunicaciones de emergencia
- Incluido:
 - Instalación de sistema de timbre con video bidireccional
 - Cerraduras y llaves reemplazadas en todo el campus: todas las puertas
 - Nuevas luces exteriores de bloqueo



Equipos y edificios

- Proceso de varios pasos reducido a un solo paso
 - Proceso previo:
 - Mensaje de texto desde la computadora
 - Mensaje de correo electrónico desde la computadora
 - Llame al 911
 - Luces exteriores - estación con llave



Equipos y edificios

Procesos mejorados:

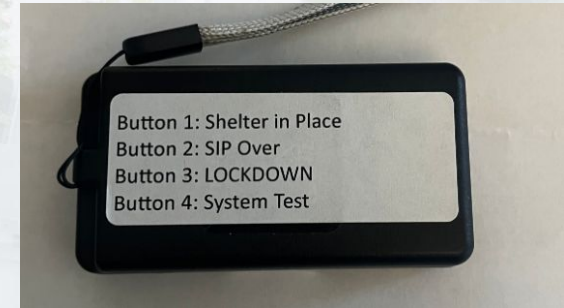
- Botón de bloqueo activado; mensaje enviado a Respuesta Rápida, luego llama al 911.
- Los mensajes de texto/correos electrónicos se generan al mismo tiempo para los profesores y el personal.
- Notificación enviada a todas las computadoras portátiles.
- Notificaciones enviadas a todos los televisores y “relojes” LSI
- Luces exteriores activadas



Preparar

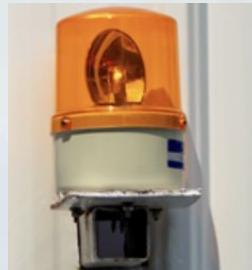
Mandos a distancia de seguridad:

- Programado
- Etiquetado
- Colocado en cada edificio.



Se agregaron luces estroboscópicas:

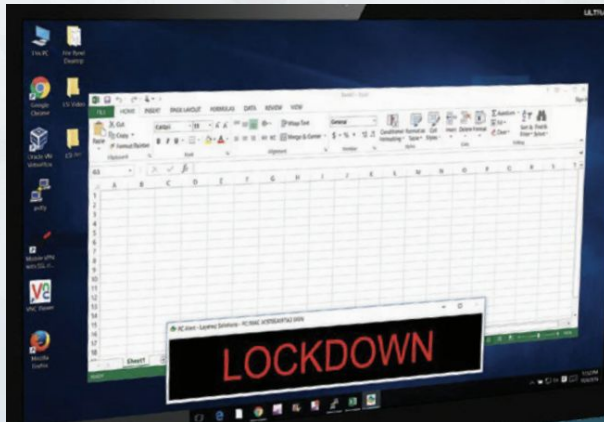
- Fuera de Walden
- Cerca de la piscina



Preparar

Software de alerta Layered Solutions, Inc. (LSI) adquirido

- El mensaje se enviará a todas las computadoras.
- <https://layeredsolutionsinc.com/better-mass-notification/pc-alert/>



Corre, escóndete, lucha Entrena al entrenador

- Por qué **Corre, escóndete, lucha**



Corre, escóndete, lucha

- Formar a los formadores:
 - Capacitación anual para asegurar un grupo central de capacitadores (actualmente 12)
 - Recertificación cada dos años
- Se ofrece capacitación mensual para correr, esconderse y luchar: personal nuevo



¿Correr u esconderse?

Se hicieron varias preguntas sobre si ejecutar u ocultar:

- relacionado con estudiantes (y pacientes) que no son físicamente capaces de correr
- niños pequeños
- niños que tienen miedo de correr

En estos casos, LOCKDOWN es la opción más segura.



Simulacros y pruebas

- Simulacros trimestrales y pruebas de equipos - Simulacros con adultos (el más reciente fue hoy)
- Cada vez que se agregue nuevo equipo, pruebe para asegurarse de que todo funcione correctamente.
- Planificación del simulacro con los estudiantes



Próximos pasos: practicar con los estudiantes

- Preparación:
 - Comunicación con familias/padres/cuidadores
 - Explique a los estudiantes qué esperar y por qué.
 - Informe después del simulacro



¡Gracias!

¿Preguntas?

¿Preguntas?

